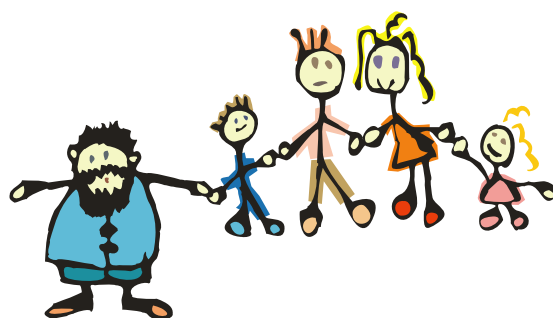




PLAN DE DEPLACEMENT SCOLAIRE



**Parents, enfants,
Comment vous déplacez-vous
vers l'école ?**



Parents, les déplacements vers l'école

NOM de Famille :.....

Ecole de votre (vos) enfant(s):.....

Classe fréquentée par votre (vos) enfant(s).....

Quelle est la localisation de votre domicile ?

N° rue Commune

A quelle distance de l'(les)école(s) se trouve(nt) votre domicile ?

de 0 à 250m de 250 à 500m de 500 à 750m de 750 à 1km
plus de 1 km (précisez :)

Votre (vos) enfant(s) fréquente(n)t - il(s) habituellement ?

la garderie du matin la cantine

la garderie du soir ou l'accompagnement scolaire

Comment votre enfant se déplace-t-il sur le trajet domicile-école ?

A l'ALLER

à pied à vélo en transport en commun
en voiture autre

seul avec un des parents avec la nounou
avec un autre adulte avec des frères et sœurs avec des copains d'école

Au RETOUR

à pied à vélo en transport en commun
en voiture autre

seul avec un des parents avec la nounou
avec un autre adulte avec des frères et sœurs avec des copains d'école

Combien de temps met votre enfant pour rejoindre l'école ?

.....

Emmenez-vous d'autres enfants que les vôtres à l'école ?

oui, 1 à 5 fois par semaine occasionnellement jamais

Si oui, en utilisant quel mode de transport ?

à pied à vélo en transport en commun
en voiture autre

Votre/vos enfant(s) sait (savent) - il(s) faire du vélo ?

oui c'est en cours non



□ J'accompagne mon/mes enfant(s) à l'école en voiture, parce que :

1 - je crains les intempéries, le climat	9 - je souhaite ne pas perdre de temps
2 - je trouve l'école loin du domicile	10 - j'ai un sentiment d'insécurité dans mon quartier
3 - je continue vers mon travail hors de l'agglomération	11 - je crains la fatigue pour moi
4 - je continue vers mon travail dans l'agglomération mais je transporte du matériel	12 - je crains la fatigue pour mon enfant
5 - je continue dans l'agglomération mais j'accompagne d'autres personnes	13 - la voirie n'est pas adaptée pour les piétons ou les vélos
6 - je continue pour faire des achats ou d'autres activités	14 - nous n'avons pas de vélo
7 - j'ai l'habitude	15 - il n'y a pas de stationnement vélo à l'école
8 - je crains les dangers de la circulation	16 - le(s) cartable(s) est (sont) trop lourd(s)
17 - autres	

Ordonnez 4 réponses, de la + importante à la - importante pour vous / / / /

□ Parmi les mesures suivantes, quelles sont celles qui favoriseraient la marche et/ou le vélo vers l'école ?

1 - moins de circulation dans les petites rues	7 - des garages à vélo à l'école
2 - moins de circulation sur les avenues	8 - une distance plus courte entre domicile et école
3 - une surveillance pour la traversée des grandes avenues	9 - des actions de sensibilisation des enfants à la sécurité routière
4 - un accès piéton sécurisé sur le trajet de l'école	10 - des actions de sensibilisation des enfants à l'environnement
5 - un accompagnement des enfants par des adultes formés	11 - des cartables moins lourds
6 - des aménagements cyclables sur le trajet de l'école	12 - autres suggestions.....

Ordonnez 4 réponses, de la + importante à la - importante pour vous / / / /

Si se développait un nouveau mode de déplacement en groupe - à pied ou en vélo - sur le trajet domicile-école, seriez-vous prêt à :

...y inscrire votre(s) enfant(s) ? OUI NON

...y participer en tant qu'accompagnateur de façon ponctuelle ou régulièrement ? OUI NON

Si OUI, pourriez-vous nous communiquer vos coordonnées :

Nom : Prénom : e-mail :

Tél. :

Remarques complémentaires

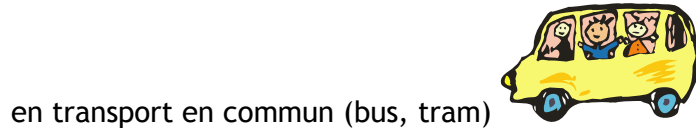
.....

Nous vous remercions d'avoir bien voulu répondre à ces questions, qui nous permettront de mieux connaître les habitudes de déplacements sur les trajets domicile-école.



Enfants, vos déplacements vers l'école

□ Ecris (ou dessine) dans l'ordre les 3 premiers modes de transport que tu préfères pour aller à l'école :










autre moyen (*précise*) :

1

2

3

▫ Remplis le tableau en quelques mots :

	AVANTAGES (ce qui est bien) 	INCONVENIENTS (ce qui n'est pas bien) 
voiture tout seul 		
covoiturage = voiture avec d'autres enfants 		
transport en commun (bus, tram) 		
marche 		
vélo 		
Autres		